

# FOR RENT

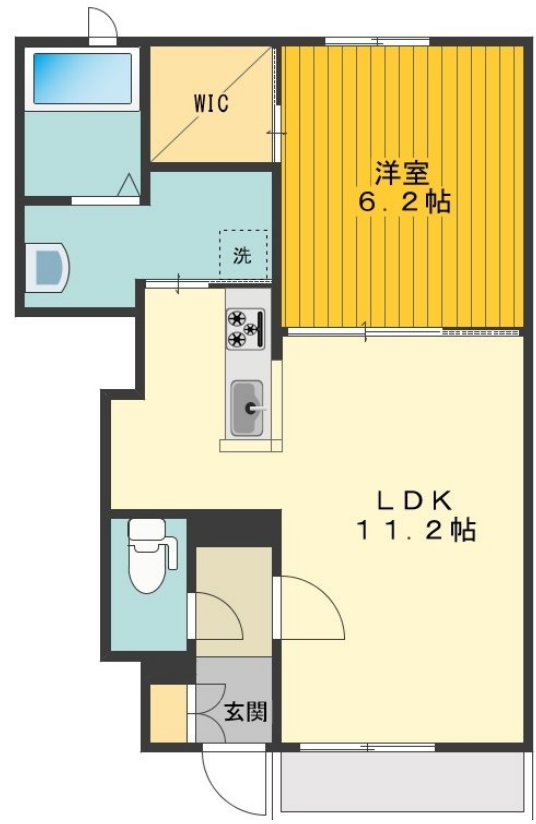
賃料	管理費等
85,000円	7,000円

2面採光,角住戸,玄関ホール,陽当たり良好,両面バルコニー,駅まで平坦,防犯カメラ,平置駐車場,舗装駐車場

【外観】



【間取り図】



図面と現況が異なる場合は現況が優先となります。

間取りの「S」はサービスルーム(納戸)です。

間取り	1LDK		
敷金	無	礼金	1ヶ月
敷引/償却金	-	保証金	-
物件種別	アパート		
建物名・部屋番号	シャームゾン・ソレイユ 0102号室		
物件所在地	東京都東大和市上北台3丁目356-2		
交通	多摩モノレール 桜街道駅 徒歩12分 西武拝島線 玉川上水駅 徒歩18分		
間取詳細	洋室(6.2畳) LDK(11.2畳)		
構造・規模	軽量鉄骨 2階建 1階		
専有面積	42㎡	向き	南
築年月	2010年3月下旬	契約期間	2年
損害保険	有 17,800円 24ヶ月	入居時期	即時
駐車場	有(敷地内) 7700円/月 ~ 駐輪場		
設備	24時間換気システム, 3点給湯, CATV, IHクッキングヒーター, TVインターホン, ウォークインクロー		
その他費用	[一時金] 鍵交換手数料: 24,200円 退去時クリーニング費用: 73,590円 [月次費用] シャームゾンライフサポート24: 1,320円		
入居諸条件	ペット不可 事務所不可 楽器等の使用不可 二人可		
保証会社	必須 (オリコフォレントインシュア) 初回事務手数料: 33,000円 月額保証料: 賃料総額2%		
備考	AC、TVドアホン、温水洗浄便座		

情報更新日2026年5月3日

No.5181002809



東京都知事(11)第41013号  
全国賃貸不動産管理業協会  
**誠和計画株式会社 アクロス立川**  
東京都立川市高松町3丁目14-17  
TEL:042-526-1040 FAX:042-526-2570  
E-mail: tachikawa@seiwaacross.co.jp  
URL: https://www.across-web.com



携帯サイトから物件詳細を閲覧できます!

取引態様	手数料負担の割合	貸主	0%	借主	100%
仲介元付(専任)	手数料配分の割合	元付	0%	客付	100%