

賃料	管理費等
186,000円	11,000円

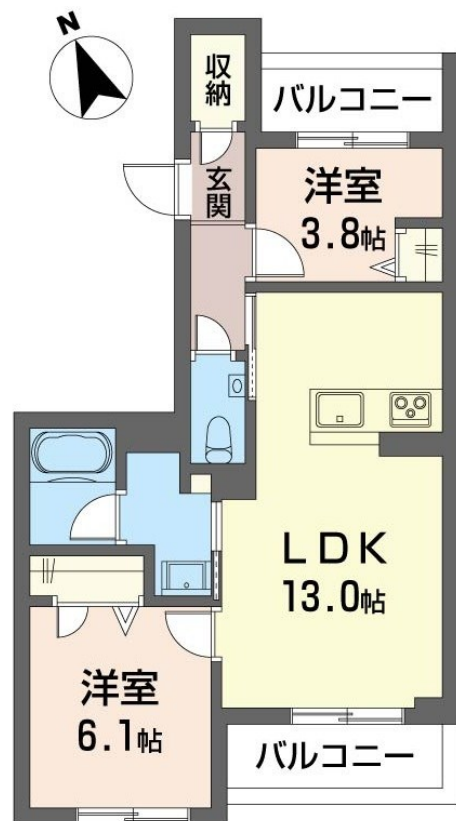
立川駅徒歩8分、積水ハウス施工のシャームゾン「

1フロア2住戸, 2F以上, オートロック, モニタ付オートロック, 角住戸, 電子キー, バス2路線, 駅まで平坦, 始発駅, 耐火構造, 耐震構造, 平坦地, 防犯カメラ, メールボックス, 市街地に近い

【外観】



【間取り図】



図面と現況が異なる場合は現況が優先となります。

間取りの「S」はサービスルーム(納戸)です。

間取り	2LDK		
敷金	無	礼金	1ヶ月
敷引/償却金	-	保証金	-
物件種別	マンション		
建物名・部屋番号	エー レジデンス 0302号室		
物件所在地	東京都立川市曙町2丁目28-13		
交通	中央線 立川駅 徒歩8分 多摩モノレール 立川北駅 徒歩8分		
間取詳細	LDK(13畳) 洋室(6.1畳) 洋室(3.8畳)		
構造・規模	鉄骨 4階建 3階		
専有面積	53.63㎡	向き	南西
築年月	2026年2月	契約期間	2年
損害保険	有 17,800円 24ヶ月	入居時期	即時
駐車場	駐輪場		
設備	24時間換気システム, 3口以上コンロ, 3点給湯, B S, C S, I H キッチンヒーター, TVインターホン		
その他費用	[一時金] スマートロック設定費用: 16,500円 クリーニング代: 86,020円 [月次費用] シャームゾンライフSUPPORT24: 1,320円		
入居諸条件	性別不問 二人可 高齢者相談 法人可 子供可		
保証会社	可 初回契約事務手数料: 33,000円、月額保証料: 賃料等の2%		
備考	やっぱり安心、積水ハウスのシャームゾンです。電力会社との太陽光発電設備の売電契約には、賃貸借契約による賃借開始後、手続きに一定の期間を要します。賃借人が売電収入を受領できるのは、賃貸借契約締結後6か月以上先になる場合があります。		

情報更新日2026年5月1日

No.0000006617



東京都知事(11)第41013号
全国賃貸不動産管理業協会

誠和計画株式会社 アクロス立川

東京都立川市高松町3丁目14-17
TEL:042-526-1040 FAX:042-526-2570
E-mail: tachikawa@seiwaacross.co.jp
URL: https://www.across-web.com



携帯サイトから物件詳細を閲覧できます!

取引態様	手数料負担の割合	貸主	0%	借主	100%
	手数料配分の割合	元付	0%	客付	100%