

賃料	管理費等
196,000円	5,000円

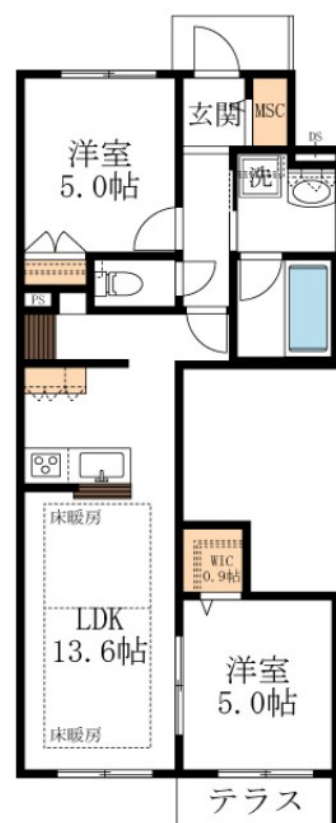
入居者の暮らしを守るヘーベルメゾン 防災パッケ

陽当たり良好,駅まで平坦,閑静な住宅街,耐火構造,耐震構造,平坦地,メールボックス,市街地が近い

【外観】



【間取り図】



図面と現況が異なる場合は現況が優先となります。

間取りの「S」はサービスルーム(納戸)です。

間取り	2LDK		
敷金	1ヶ月	礼金	2ヶ月
敷引 / 償却金	-	保証金	-
物件種別	マンション		
建物名・部屋番号	ヘリテージ国立 101号室		
物件所在地	東京都国立市中1丁目13		
交通	中央線 国立駅 徒歩10分 南武線 矢川駅 バス4分 国立学園 バス停徒歩5分		
間取詳細	LDK(13.6畳) 洋室(5畳) 洋室(5畳)		
構造・規模	ALC 2階建 1階		
専有面積	56.36㎡	向き	南
築年月	2026年1月	契約期間	2年
損害保険	有 18,400円 24ヶ月	入居時期	2026年2月1日予定
駐車場	無 駐輪場		
設備	24時間換気システム,3点給湯,B S,T Vインターホン,ウォークインクローゼット,エアコン,エアコン		
その他費用	[一時金] My Concier Club会費:18,000円		
入居諸条件	性別不問 二人可 高齢者相談 法人可 子供可		
保証会社	可 保証料:賃料+共益費等の50%、継続保証料:2万円/2年		
備考	ZEH-Mとは、住まいの断熱性・省エネ性能を上げることにより、年間の一次消費エネルギー量(空調・給湯・照明・換気)の収支をプラスマイナス「ゼロ」に近づける住宅です。断熱性が高く、冬は温かく、夏は涼しく快適に過ごせ、省エネ性能が高い為、光熱費も削減。太陽光発電の電力を使用できますので、電気代も節約。使用しなかった太陽光発電電力は売電できますので、売電収入から管理まで一貫した旭化成の賃貸入も見込めます。		

情報更新日2026年1月30日

No.0000006553

お問合せ先



東京都知事(11)第41013号
全国賃貸不動産管理業協会

誠和計画株式会社 アクロス立川

東京都立川市高松町3丁目14-17

TEL:042-526-1040

FAX:042-526-2570

E-mail: tachikawa@seiwaacross.co.jp

URL: https://www.across-web.com



携帯サイトから物件詳細を閲覧できます!

取引態様	手数料負担の割合	貸主	0%	借主	100%
仲介元付(一般)	手数料配分の割合	元付	0%	客付	100%