

賃料	管理費等
185,000円	10,000円

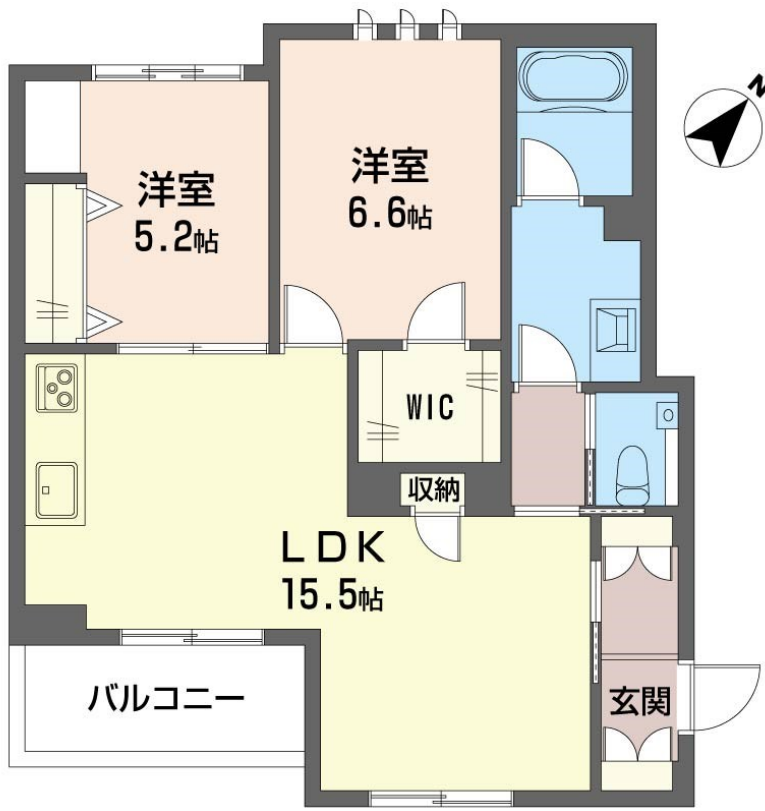
## ららぽーとやIKEAを始めとした大規模商業施

オートロック, モニタ付オートロック, 角住戸, 電子キー, 電子ロック, バス2路線, 駅まで平坦, 閑静な住宅街, 始発駅, 耐火構造, 耐震構造, 平坦地, メールボックス, 平置駐車場, 舗装駐車場, 市街地に近い

【外観】



【間取り図】



間取り	2LDK		
敷金	無	礼金	2ヶ月
敷引/償却金	-	保証金	-
物件種別	マンション		
建物名・部屋番号	クレスティーク 0303号室		
物件所在地	東京都立川市高松町2丁目39		
交通	多摩モノレール 高松(多摩)駅 徒歩10分 多摩モノレール 立飛駅 徒歩14分		
間取詳細	LDK(15.5畳) 洋室(6.6畳) 洋室(5.2畳)		
構造・規模	鉄骨 3階建 3階		
専有面積	64.66㎡	向き	南東
築年月	2026年1月	契約期間	2年
損害保険	有 17,800円 24ヶ月	入居時期	2026年1月25日予定
駐車場	有(敷地内) 17600円/月 ~ 駐輪場		
設備	24時間換気システム, 3口以上コンロ, 3点給湯, IHクッキングヒーター, TVインターホン, インターネ		
その他費用	[一時金] スマートロック設定費用: 16,500円 退去時クリーニング費用: 78,650円 [月次費用] シャーメゾンライフSUPPORT24: 1,320円		
入居諸条件	性別不問 二人可 高齢者相談 法人可 子供可		
保証会社	可 初回契約事務手数料: 33,000円、月額保証料: 賃料等の2%		
備考	やっぱり安心、積水ハウスシャーメゾンです。		

図面と現況が異なる場合は現況が優先となります。

間取りの「S」はサービスルーム(納戸)です。

情報更新日2025年12月19日

No.000006502



東京都知事(11)第41013号  
全国賃貸不動産管理業協会

### 誠和計画株式会社 アクロス立川

東京都立川市高松町3丁目14-17

TEL:042-526-1040

FAX:042-526-2570

E-mail: tachikawa@seiwaacross.co.jp

URL: https://www.across-web.com



携帯サイトから物件詳細を閲覧できます!

取引態様	手数料負担の割合	貸主	0%	借主	100%
仲介元付(専任)	手数料配分の割合	元付	0%	客付	100%