

賃料	管理費等
185,000円	10,000円

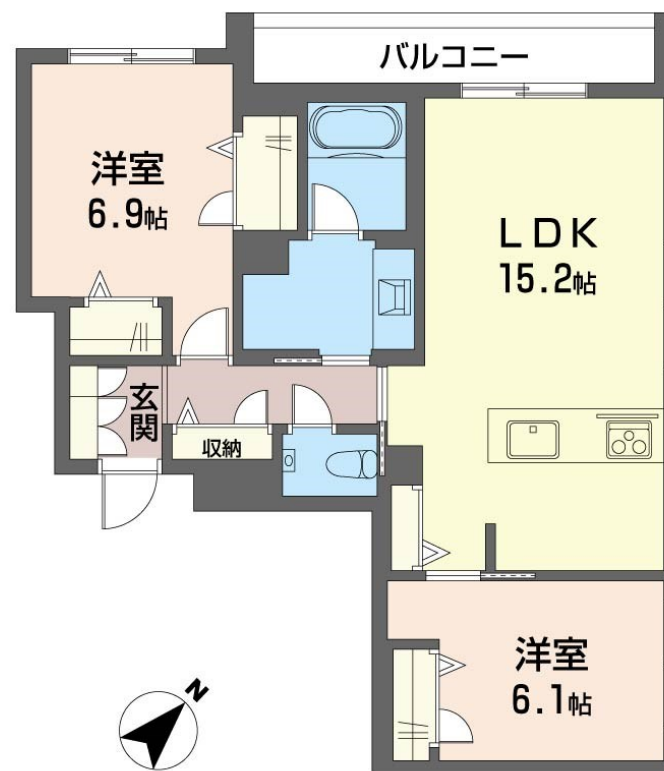
ららぽーとやI K E Aを始めとした大規模商業施

オートロック,モニタ付オートロック,角住戸,電子キー,電子ロック,バス2路線,駅まで平坦,閑静な住宅街,始発駅,耐火構造,耐震構造,平坦地,メールボックス,平置駐車場,舗装駐車場,市街地が近い

【外観】



【間取り図】



間取り	2LDK		
敷金	無	礼金	2ヶ月
敷引 / 償却金	-	保証金	-
物件種別	マンション		
建物名・部屋番号	クレスティーク 0202号室		
物件所在地	東京都立川市高松町2丁目39-3		
交通	多摩モノレール 高松(多摩)駅 徒歩10分 多摩モノレール 立飛駅 徒歩14分		
間取詳細	LDK(15.2畳) 洋室(6.9畳) 洋室(6.1畳)		
構造・規模	鉄骨 3階建 2階		
専有面積	66.82㎡	向き	北西
築年月	2026年1月	契約期間	2年
損害保険	有 17,800円 24ヶ月	入居時期	2026年2月11日予定
駐車場	空無 駐輪場		
設備	24時間換気システム, 3口以上コンロ, 3点給湯, IHクッキングヒーター, TVインターホン, インターネ		
その他費用	[一時金] スマートロック設定費用: 16,500円 退去時クリーニング費用: 83,600円 [月次費用] シャーメゾンライフSUPPORT24: 1,320円		
入居諸条件	性別不問 二人可 高齢者相談 法人可 子供可		
保証会社	可 初回契約事務手数料: 33,000円、月額保証料: 賃料等の2%		
備考	やっぱり安心、積水ハウスシャーメゾンです。		

図面と現況が異なる場合は現況が優先となります。

間取りの「S」はサービスルーム(納戸)です。

情報更新日2026年2月8日

No.0000006498

お問合せ先



東京都知事(11)第41013号
全国賃貸不動産管理業協会

誠和計画株式会社 アクロス立川

東京都立川市高松町3丁目14-17

TEL:042-526-1040

FAX:042-526-2570

E-mail: tachikawa@seiwaacross.co.jp

URL: https://www.across-web.com



携帯サイトから物件詳細を閲覧できます!

取引態様	手数料負担の割合	貸主	0%	借主	100%
仲介元付(専任)	手数料配分の割合	元付	0%	客付	100%