

FOR RENT

賃料	管理費等
151,000円	8,000円

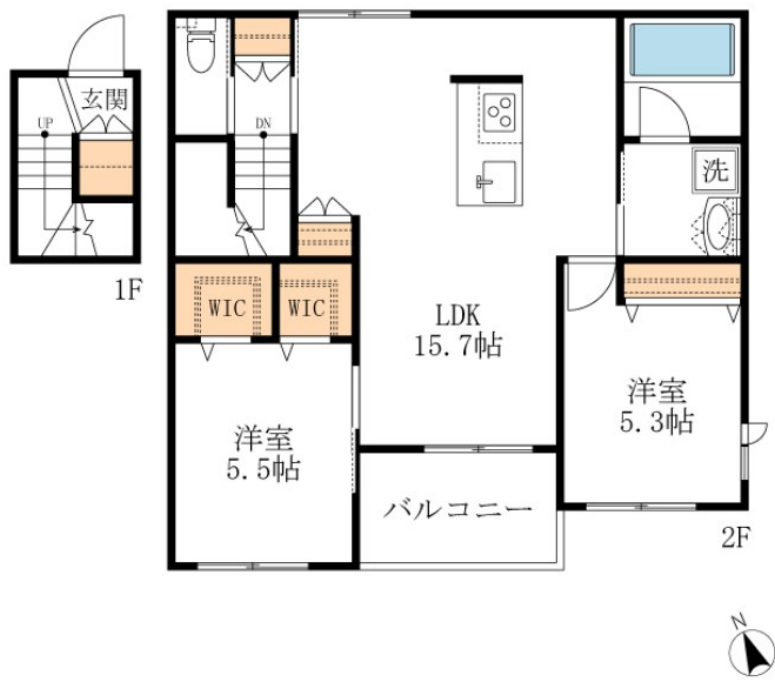
旭化成施工の築浅ヘーベルメゾン！かわいいペッ

2F以上, 2面採光, 角住戸, 玄関ホール, 最上階, 上階無し, 平置駐車場

【外観】



【間取り図】



間取り	2LDK		
敷金	1ヶ月	礼金	1ヶ月
敷引/償却金	-	保証金	-
物件種別	マンション		
建物名・部屋番号	ル・ブルニエ 0202号室		
物件所在地	東京都昭島市緑町4丁目19-17		
交通	青梅線 拝島駅 徒歩9分 西武拝島線 拝島駅 徒歩9分		
間取詳細	LDK(15.7畳) 洋室(5.5畳) 洋室(5.3畳)		
構造・規模	鉄骨 2階建 2階		
専有面積	70.47㎡	向き	
築年月	2024年9月	契約期間	2年
損害保険	有 18,400円 24ヶ月	入居時期	2026年5月下旬予定
駐車場	有(敷地内) 11000円/月~		
設備	3口以上コンロ, B S, T V インターホン, ウォークインクローゼット, エアコン, ガスキッチン, ガスコンロ		
その他費用	[一時金] My Concel Club会費: 18,000円 鍵交換費: 25,300円 [備考] 退去時クリーニング費用: 85,800円税込み 退去時精算		
入居諸条件	ペット可 事務所不可 楽器等の使用不可 学生不可		
保証会社	必須 初回総賃料の50%、2年毎2万円。		
備考	話題のZEH M物件！太陽光発電もあります！耐震・耐火性に優れた旭化成ヘーベルメゾン！！		

図面と現況が異なる場合は現況が優先となります。

間取りの「S」はサービスルーム(納戸)です。

情報更新日2026年4月6日

No.000005529



東京都知事(11)第41013号
全国賃貸不動産管理業協会

誠和計画株式会社 アクロス立川

東京都立川市高松町3丁目14-17
TEL:042-526-1040 FAX:042-526-2570
E-mail: tachikawa@seiwaacross.co.jp
URL: https://www.across-web.com



携帯サイトから物件詳細を閲覧できます！

取引態様	手数料負担の割合	貸主	0%	借主	100%
仲介元付(専任)	手数料配分の割合	元付	0%	客付	100%