

FOR RENT

| 賃料 | 管理費等 |
|----------|--------|
| 170,000円 | 8,000円 |

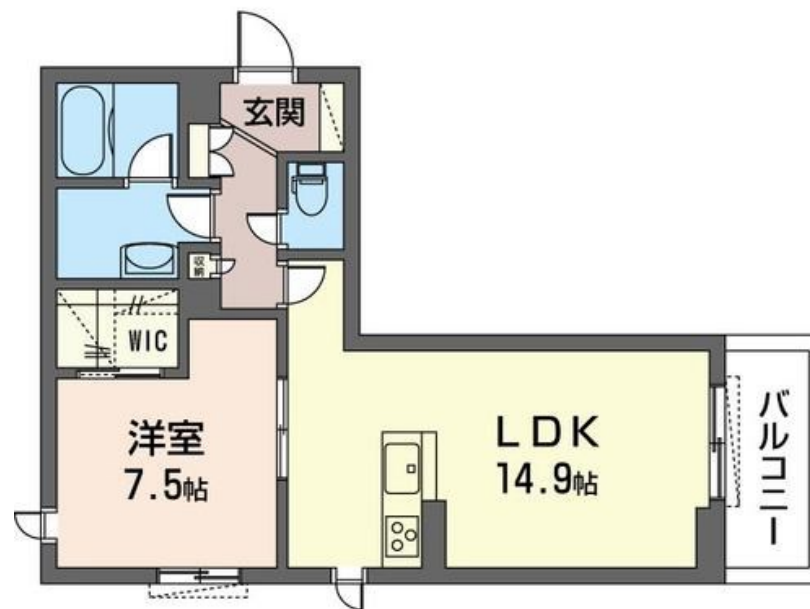
人気のエリアに人気の積水ハウスシャームゾン。

2F以上,オートロック,セキュリティ有り,モニタ付オートロック,陽当たり良好,駅まで平坦,閑静な住宅街,耐火構造,耐震構造,平坦地,防犯カメラ,メールボックス,平置駐車場,舗装駐車場,市街地に近い,整

【外観】



【間取り図】



図面と現況が異なる場合は現況が優先となります。

間取りの「S」はサービスルーム(納戸)です。

| 間取り | 1LDK | | |
|----------|---|------|--------------|
| 敷金 | 無 | 礼金 | 2ヶ月 |
| 敷引 / 償却金 | - | 保証金 | - |
| 物件種別 | マンション | | |
| 建物名・部屋番号 | S K Y C R O S S 0302号室 | | |
| 物件所在地 | 東京都立川市錦町2丁目7-3 | | |
| 交通 | 中央線 立川駅 徒歩7分 多摩モノレール 立川南駅 徒歩7分 | | |
| 間取詳細 | LDK(14.9畳) 洋室(7.5畳) | | |
| 構造・規模 | 鉄骨 4階建 3階 | | |
| 専有面積 | 53.38㎡ | 向き | |
| 築年月 | 2022年3月 | 契約期間 | 2年 |
| 損害保険 | 有 17,800円 24ヶ月 | 入居時期 | 2025年12月下旬予定 |
| 駐車場 | 無 駐輪場 | | |
| 設備 | 24時間換気システム, 3口以上コンロ, 3点給湯, IHクッキングヒーター, TVインターホン, インターネ | | |
| その他費用 | [一時金] 鍵交換手数料: 28,600円 退去時クリーニング費用: 86,020円 [月次費用] シャームゾンライフSUPPORT24: 1,320円 | | |
| 入居諸条件 | 性別不問 二人可 高齢者相談 法人可 子供可 | | |
| 保証会社 | 可 初回契約事務手数料: 33,000円、月額保証料: 賃料等の2% | | |
| 備考 | 人気のJR中央線「立川」駅徒歩7分(540m)の便利な立地 重量鉄骨造のホテルライクマンションタイプのシャームゾンになります 下階の音を従来と比較して1/2にする【高遮音床 SHAI DD55】を搭載! 快適さを備えたエレベーター付マンション オートロック自動ドア設備・カラーモニター付きインターフォン付きで防犯面で安心です。 高気密・高断熱・防犯合わせガラスサッシを標準採用 追焚機能付き給湯・浴室乾燥機付きです 防犯カメラ付きで防犯面で安心です。 無料インターネット設備搭載で快適な生活を! | | |

情報更新日2025年12月5日

No.0000004946

お問合せ先



東京都知事(11)第41013号
全国賃貸不動産管理業協会

誠和計画株式会社 アクロス立川

東京都立川市高松町3丁目14-17

TEL:042-526-1040

FAX:042-526-2570

E-mail: tachikawa@seiwaacross.co.jp

URL: https://www.across-web.com



携帯サイトから物件詳細を閲覧できます!

| 取引態様 | 手数料負担の割合 | 貸主 | 0% | 借主 | 100% |
|----------|----------|----|----|----|------|
| 仲介元付(専任) | 手数料配分の割合 | 元付 | 0% | 客付 | 100% |