

FOR RENT

| | |
|----------|--------|
| 賃料 | 管理費等 |
| 188,000円 | 7,000円 |

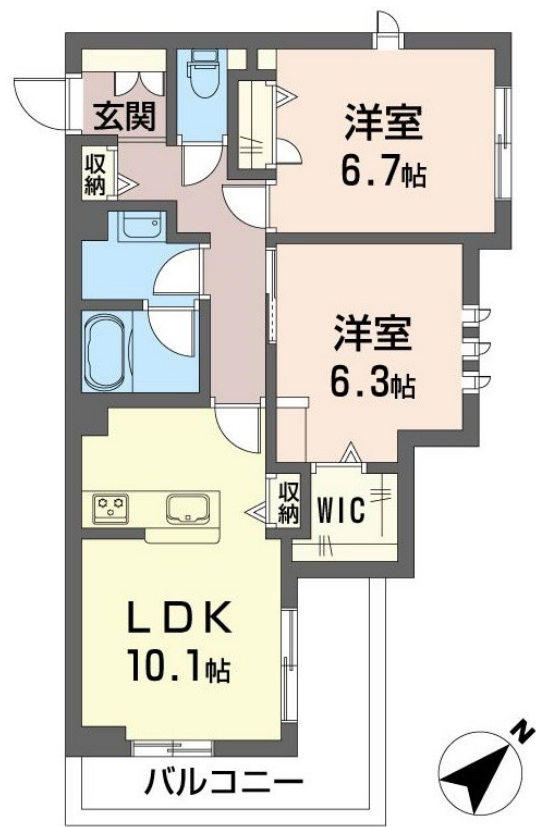
各世帯太陽光発電付きで売電もOK！話題の

2F以上,ダブルロック,モニタ付オートロック,角住戸,玄関ホール,最上階,上階無し,南面バルコニー,防犯ガラス,駅まで平坦,建設住宅性能評価付,始発駅,制震構造,耐火構造,平坦地,防犯カメラ,メールポ

【外観】



【間取り図】



| | | | |
|----------|---|------|-----|
| 間取り | 2LDK | | |
| 敷金 | 無 | 礼金 | 1ヶ月 |
| 敷引/償却金 | - | 保証金 | - |
| 物件種別 | マンション | | |
| 建物名・部屋番号 | ブルーム 0403号室 | | |
| 物件所在地 | 東京都立川市高松町2丁目26-10 | | |
| 交通 | 中央線 立川駅 徒歩12分 多摩モノレール 立川北駅 徒歩12分 | | |
| 間取詳細 | LDK(10.1畳) 洋室(6.3畳) 洋室(6.7畳) | | |
| 構造・規模 | 鉄骨 4階建 4階 | | |
| 専有面積 | 55.43㎡ | 向き | 南東 |
| 築年月 | 2022年11月 | 契約期間 | 2年 |
| 損害保険 | 有 17,800円 24ヶ月 | 入居時期 | 即時 |
| 駐車場 | 駐輪場 | | |
| 設備 | 24時間換気システム, 3口以上コンロ, 3点給湯, B S, C S, TVインターホン, インターネット専用線各 | | |
| その他費用 | [一時金] 鍵交換手数料: 28,600円 退去時クリーニング費用: 73,700円 [月次費用] シャームゾンライフSUPPORT24: 1,320円 | | |
| 入居諸条件 | 性別不問 二人可 高齢者相談 法人可 子供可 | | |
| 保証会社 | 可 初回契約事務手数料: 33,000円、月額保証料: 賃料等の2% | | |
| 備考 | ZEH仕様、太陽光売電有。特許技術高遮音床(SHAIDD)採用。安心の積水ハウスシャームゾンです。 | | |

図面と現況が異なる場合は現況が優先となります。

間取りの「S」はサービスルーム(納戸)です。

情報更新日2025年2月7日

No.000004134



東京都知事(11)第41013号
全国賃貸不動産管理業協会

誠和計画株式会社 アクロス立川

東京都立川市高松町3丁目14-17
TEL:042-526-1040 FAX:042-526-2570
E-mail: tachikawa@seiwaacross.co.jp
URL: http://www.seiwaacross.co.jp



携帯サイトから物件詳細を閲覧できます！

| | | | | | |
|----------|----------|----|----|----|------|
| 取引態様 | 手数料負担の割合 | 貸主 | 0% | 借主 | 100% |
| 仲介元付(専任) | 手数料配分の割合 | 元付 | 0% | 客付 | 100% |