

FOR RENT

賃料	管理費等
185,000円	7,000円

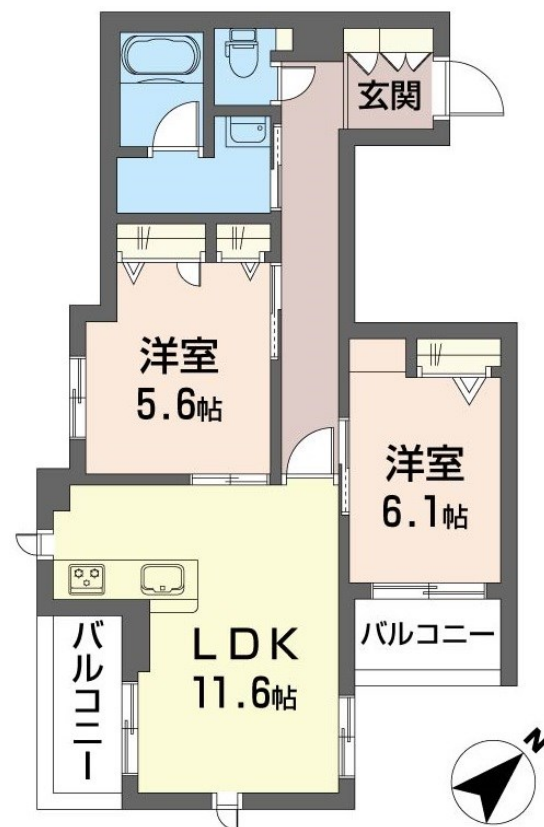
各世帯太陽光発電付きで売電もOK！話題の

2F以上,ダブルロック,モニタ付オートロック,角住戸,玄関ホール,南面バルコニー,駅まで平坦,建設住宅性能評価付,始発駅,耐震構造,耐火構造,平坦地,防犯カメラ,メールボックス,市街地が近い

【外観】



【間取り図】



図面と現況が異なる場合は現況が優先となります。

間取りの「S」はサービスルーム(納戸)です。

間取り	2LDK		
敷金	無	礼金	1ヶ月
敷引/償却金	-	保証金	-
物件種別	マンション		
建物名・部屋番号	ブルーム 0201号室		
物件所在地	東京都立川市高松町2丁目26-10		
交通	中央線 立川駅 徒歩12分 多摩モノレール 立川北駅 徒歩12分		
間取詳細	LDK(11.6畳) 洋室(6.1畳) 洋室(5.6畳)		
構造・規模	鉄骨 4階建 2階		
専有面積	56.9㎡	向き	南東
築年月	2022年11月	契約期間	2年
損害保険	有 17,800円 24ヶ月	入居時期	2025年12月15日予定
駐車場	駐輪場		
設備	24時間換気システム, 3口以上コンロ, 3点給湯, B S, C S, T Vインターホン, インターネット専用線各		
その他費用	[一時金] 鍵交換手数料: 28,600円 退去時クリーニング費用: 92,180円 [月次費用] シャーメゾンライフSUPPORT24: 1,320円		
入居諸条件	性別不問 二人可 高齢者相談 法人可 子供可		
保証会社	可 初回契約事務手数料: 33,000円、月額保証料: 賃料等の2%		
備考	ZEH仕様、太陽光売電有。特許技術高遮音床(SHAIDD)採用。安心の積水ハウスシャーメゾンです。		

情報更新日2025年12月5日

No.0000004126

お問合せ先



東京都知事(11)第41013号
全国賃貸不動産管理業協会

誠和計画株式会社 アクロス立川

東京都立川市高松町3丁目14-17

TEL:042-526-1040

FAX:042-526-2570

E-mail: tachikawa@seiwaacross.co.jp

URL: https://www.across-web.com



携帯サイトから物件詳細を閲覧できます！

取引態様	手数料負担の割合	貸主	0%	借主	100%
仲介元付(専任)	手数料配分の割合	元付	0%	客付	100%