

FOR RENT

賃料	管理費等
105,000円	8,000円

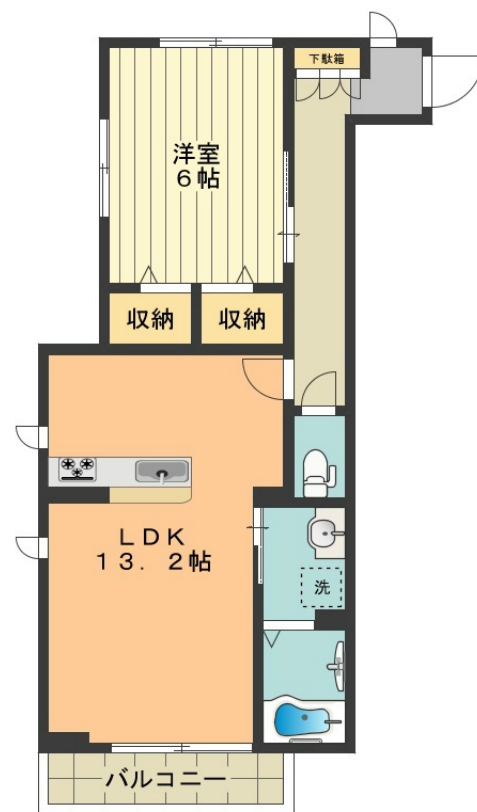
安心の積水ハウスシャーメゾン。Wi-Fi無料です！

2F以上, 2面採光, オートロック, モニタ付オートロック, 玄関ホール, 陽当たり良好, 駅まで平坦, 平坦地

【外観】



【間取り図】



図面と現況が異なる場合は現況が優先となります。

間取りの「S」はサービスルーム(納戸)です。

間取り	1LDK		
敷金	無	礼金	1.5ヶ月
敷引/償却金	-	保証金	-
物件種別	マンション		
建物名・部屋番号	グランシャリオ 0201号室		
物件所在地	東京都福生市加美平1丁目6-7		
交通	青梅線 福生駅 徒歩8分		
間取詳細	洋室(6畳) LDK(13.2畳)		
構造・規模	鉄骨 3階建 2階		
専有面積	50.18㎡	向き	南東
築年月	2017年1月	契約期間	2年
損害保険	有 17,800円 24ヶ月	入居時期	2026年6月下旬予定
駐車場	無 駐輪場 バイク置き場		
設備	24時間換気システム, 3口以上コンロ, 3点給湯, TVインターホン, エアコン, エアコン2台, エアコン全		
その他費用	[一時金] 鍵交換手数料: 13,200円 シャーメゾンライフSUPPRT24: 1,320円 退去時クリーニング費用: 86,020円		
入居諸条件	ペット可 事務所不可 楽器等の使用不可 性別不問		
保証会社	必須 (オリコフォレントインシュア) 初回契約事務手数料: 33,000円、以降毎月総賃料の2%		
備考	安心の積水ハウスシャーメゾン。Wi-Fi無料です！		

情報更新日2026年5月22日

No.0000000089

お問合せ先



東京都知事(11)第41013号
全国賃貸不動産管理業協会

誠和計画株式会社 アクロス立川

東京都立川市高松町3丁目14-17

TEL:042-526-1040

FAX:042-526-2570

E-mail: tachikawa@seiwaacross.co.jp

URL: https://www.across-web.com



携帯サイトから物件詳細を閲覧できます！

取引態様	手数料負担の割合	貸主	0%	借主	100%
仲介元付(専任)	手数料配分の割合	元付	0%	客付	100%