

# FOR RENT

賃料	管理費等
72,000円	2,000円

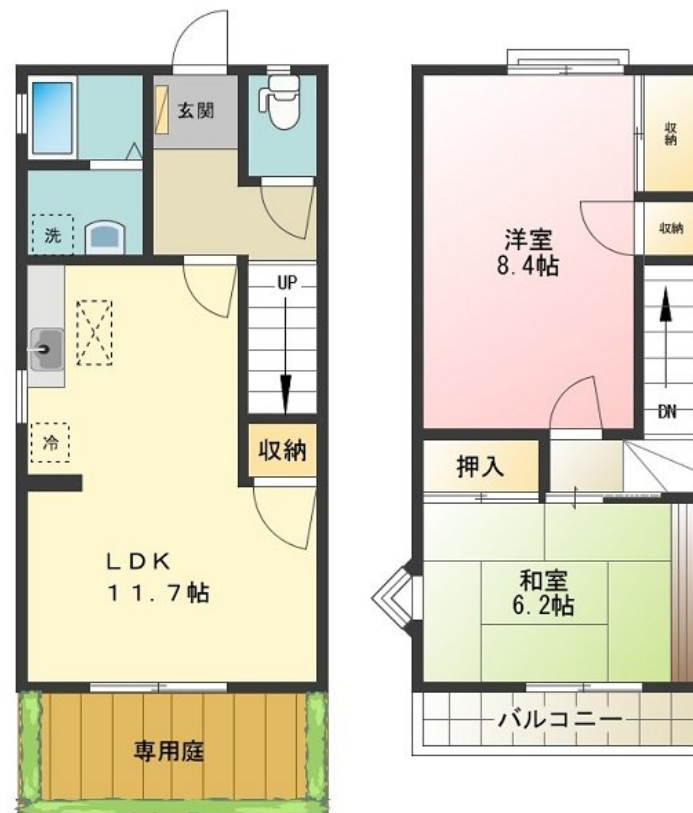
## 積水ハウス施工の希少なテラスハウス。

2面採光, 3方角住戸, メゾネット, 角住戸, 当社管理物件, 南西角住戸, 閑静な住宅街, 始発駅

【外観】



【間取り図】



図面と現況が異なる場合は現況が優先となります。

間取りの「S」はサービスルーム(納戸)です。

間取り	2LDK		
敷金	1ヶ月	礼金	無
敷引 / 償却金	- 無	保証金	無
物件種別	テラスハウス		
建物名・部屋番号	タウンハウスK 0102号室		
物件所在地	東京都八王子市東浅川町43 - 1		
交通	中央線 高尾(東京)駅 徒歩15分		
間取詳細			
構造・規模	軽量鉄骨 2階建 1階		
専有面積	64㎡	向き	南
築年月	1990年3月4日	契約期間	2年
損害保険	有 21,500円 24ヶ月	入居時期	2026年4月中旬予定
駐車場	無		
設備	TVインターホン, エアコン, ガスキッチン, ガスコンロ設置可, ガス給湯, シャワー, シャワー付洗面台, ハ		
その他費用	[一時金] 鍵交換手数料: 19,800円		
入居諸条件	ペット不可 事務所不可 楽器等の使用不可 二人可		
保証会社	必須 初回保証料月額家賃等の50%、以降毎月総賃料1.2%及び年間10,000円		
備考	積水ハウス施工の希少なテラスハウス。		

情報更新日2026年2月6日

No.5182003282

お問合せ先



東京都知事(11)第41013号  
全国賃貸不動産管理業協会

誠和計画株式会社 アクロス八王子

東京都八王子市旭町12 - 4 日本生命八王子ビル6階  
TEL:042-643-6181 FAX:042-643-2831

E-mail: hachiouji@seiwaacross.co.jp  
URL: https://www.across-web.com



携帯サイトから物件詳細を閲覧できます！

取引態様	手数料負担の割合	貸主	0%	借主	100%
仲介元付(専任)	手数料配分の割合	元付	0%	客付	100%