

FOR RENT

| | |
|---------|--------|
| 賃料 | 管理費等 |
| 94,000円 | 4,000円 |

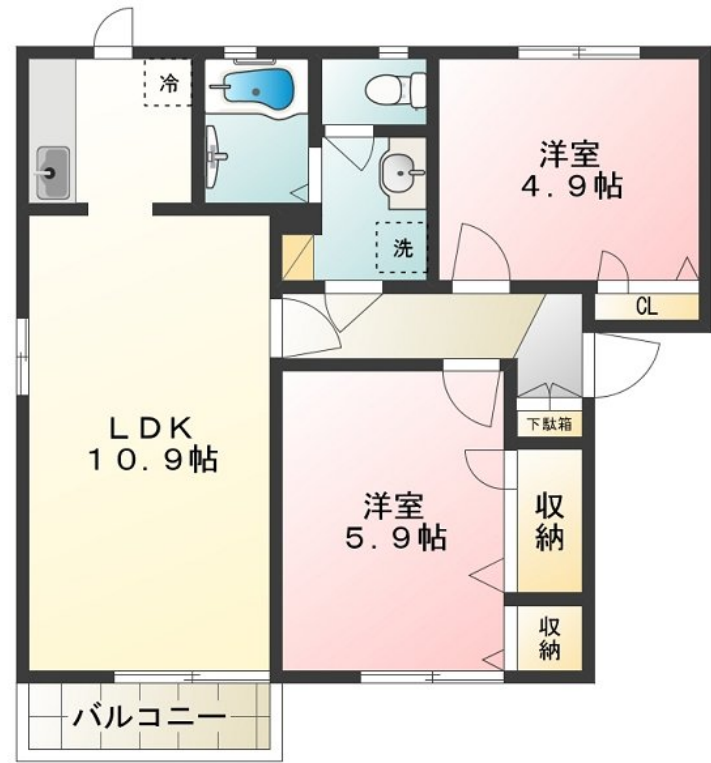
人気の万願寺。2階角部屋で陽当たり良好。積水

2F以上,2面採光,ディンプルキー,角住戸,玄関ホール,最上階,上階無し,南西角住戸,陽当たり良好,バス2路線,駅まで平坦,閑静な住宅街,舗装駐車場,市街地が近い

【外観】



【間取り図】



図面と現況が異なる場合は現況が優先となります。

間取りの「S」はサービスルーム(納戸)です。

| | | | |
|----------|--|------|-----|
| 間取り | 2LDK | | |
| 敷金 | 1ヶ月 | 礼金 | 1万円 |
| 敷引/償却金 | - 無 | 保証金 | 無 |
| 物件種別 | アパート | | |
| 建物名・部屋番号 | サン・ピエール | | |
| 物件所在地 | 東京都日野市万願寺3丁目 | | |
| 交通 | 多摩モノレール 万願寺駅 徒歩6分 | | |
| 間取詳細 | LDK(10.9畳) 洋室(5.9畳) 洋室(4.9畳) | | |
| 構造・規模 | 軽量鉄骨 2階建 2階 | | |
| 専有面積 | 50.8㎡ | 向き | 南 |
| 築年月 | 2003年3月上旬 | 契約期間 | 2年 |
| 損害保険 | | 入居時期 | 即時 |
| 駐車場 | 有(敷地内) 8800円/月 ~ 駐輪場 | | |
| 設備 | 2口コンロ, 3点給湯, CATV, TVインターホン, エアコン, ガス給湯, キッチンに窓, グリル, クローゼ | | |
| その他費用 | [一時金] 鍵交換手数料: 19,800円 シャーメゾライフサポート24: 880円 | | |
| 入居諸条件 | 法人可 子供可 | | |
| 保証会社 | 必須(オリコ) 賃料総額2% 初回保証料33,000円 | | |
| 備考 | 設備充実した積水ハウスのシャームゾンです。設備充実。2階角部屋。 | | |

情報更新日2024年8月9日

No.5182003244



東京都知事(11)第41013号
全国賃貸不動産管理業協会
誠和計画株式会社 アクロス八王子
東京都八王子市旭町1-2-4 日本生命八王子ビル6階
TEL:042-643-6181 FAX:042-643-2831
E-mail: hachiouji@seiwacross.co.jp
URL: http://www.seiwacross.co.jp



携帯サイトから物件詳細を閲覧できます!

| | | | | | |
|----------|----------|----|----|----|------|
| 取引態様 | 手数料負担の割合 | 貸主 | 0% | 借主 | 100% |
| 仲介元付(専任) | 手数料配分の割合 | 元付 | 0% | 客付 | 100% |