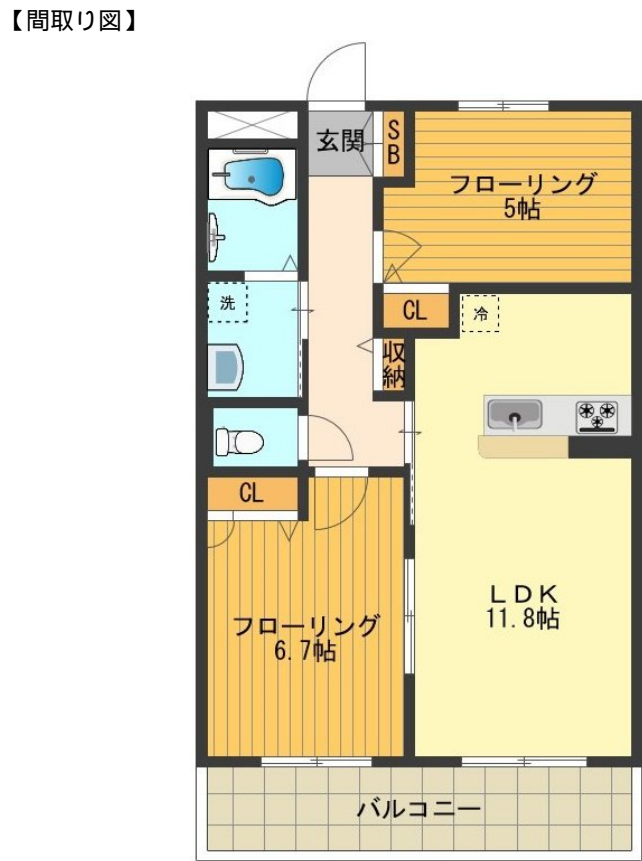


# FOR RENT

賃料	管理費等
102,000円	8,000円

オートロック,ディンプルキー,陽当たり良好,駅まで平坦,耐火構造,耐震構造,平坦地,平置駐車場,舗装駐車場,整備された歩道



間取り	2LDK		
敷金	無	礼金	1.5ヶ月
敷引/償却金	無 無	保証金	無
物件種別	マンション		
建物名・部屋番号	サングランシェ 0102号室		
物件所在地	東京都日野市万願寺 3丁目 43-21		
交通	多摩モノレール 万願寺駅 徒歩8分		
間取詳細	洋室(6.7畳) 洋室(5畳) LDK(11.8畳)		
構造・規模	鉄骨 3階建 1階		
専有面積	55.2㎡	向き	南西
築年月	2004年4月上旬	契約期間	2年
損害保険	有 17,800円 24ヶ月	入居時期	2026年5月下旬
駐車場	有(敷地内) 8800円/月 ~ 駐輪場		
設備	24時間換気システム, 3口以上コンロ, 3点給湯, CATV, TVインターホン, エアコン, カウンターキッ		
その他費用	[一時金] 鍵交換手数料: 24,200円 / 「ワスリ-ニング」費用: 92,180円 [月次費用] シャ-ツ-ソ-ツ-イ-カ-ト24: 1,320円		
入居諸条件	性別不問 二人可 高齢者相談 法人可 子供可		
保証会社	必須 初回契約事務手数料: 33,000円、月額保証料: 賃料等の2%		
備考	安心、積水ハウスのシャ-メ-ゾン。		

図面と現況が異なる場合は現況が優先となります。

間取りの「S」はサービスルーム(納戸)です。

情報更新日2026年5月2日

No.57930102



東京都知事(11)第41013号  
 全国賃貸不動産管理業協会  
**誠和計画株式会社 アクロス八王子**  
 東京都八王子市旭町1-2-4 日本生命八王子ビル6階  
 TEL:042-643-6181 FAX:042-643-2831  
 E-mail: hachiouji@seiwaacross.co.jp  
 URL: https://www.across-web.com



携帯サイトから物件詳細を閲覧できます!

取引態様	手数料負担の割合	貸主	0%	借主	100%
仲介元付(専任)	手数料配分の割合	元付	50%	客付	50%