

FOR RENT

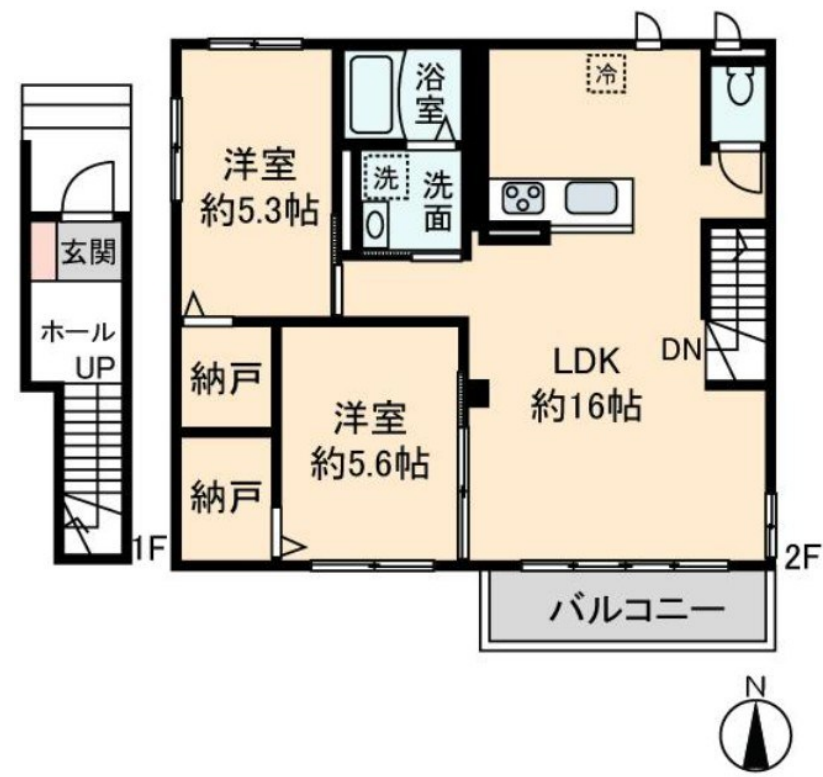
賃料	管理費等
84,000円	4,000円

1フロア1住戸, 2F以上, ダブルロック, 角住戸, 玄関ホール, 振り分け, 南面リビング, 陽当たり良好, 山が見える, 閑静な住宅街, 始発駅, 平置駐車場

【外観】



【間取り図】



間取り	2LDK		
敷金	1ヶ月	礼金	1ヶ月
敷引/償却金	-	保証金	無
物件種別	アパート		
建物名・部屋番号	SILKYHEIM B棟 0202号室		
物件所在地	東京都八王子市元八王子町2丁目837		
交通	中央線 高尾(東京)駅 バス6分 元八2丁目 バス停徒歩5分		
間取詳細	LDK(16畳) 洋室(5.6畳) 洋室(5.3畳)		
構造・規模	軽量鉄骨 2階建 2階		
専有面積	61.72㎡	向き	南
築年月	2015年10月	契約期間	2年
損害保険	有 15,000円 24ヶ月	入居時期	相談
駐車場	要問い合わせ		
設備	3点給湯, IHクッキングヒーター, TVインターホン, ウォークインクローゼット, エアコン, エアコン2台		
その他費用	[一時金] 鍵交換手数料: 27,500円 ハイム' S C L U B : 19,800円 除菌消臭代: 16,500円 [備考] 退去時クリーニング代: 75,900円		
入居諸条件	ペット可 事務所不可 楽器等の使用不可 性別不問		
保証会社	必須 月額賃料合計の100%		
備考	耐震・耐熱性に優れたセキスイハイム施工。		

図面と現況が異なる場合は現況が優先となります。

間取りの「S」はサービスルーム(納戸)です。

情報更新日2026年6月23日

No.000006793



東京都知事(11)第41013号
全国賃貸不動産管理業協会
誠和計画株式会社 アクロス八王子
東京都八王子市旭町1-2-4 日本生命八王子ビル6階
TEL:042-643-6181 FAX:042-643-2831
E-mail: hachiouji@sewaacross.co.jp
URL: https://www.across-web.com



携帯サイトから物件詳細を閲覧できます!

取引態様	手数料負担の割合	貸主	0%	借主	100%
仲介元付(一般)	手数料配分の割合	元付	0%	客付	100%