

FOR RENT

賃料	管理費等
70,000円	4,500円

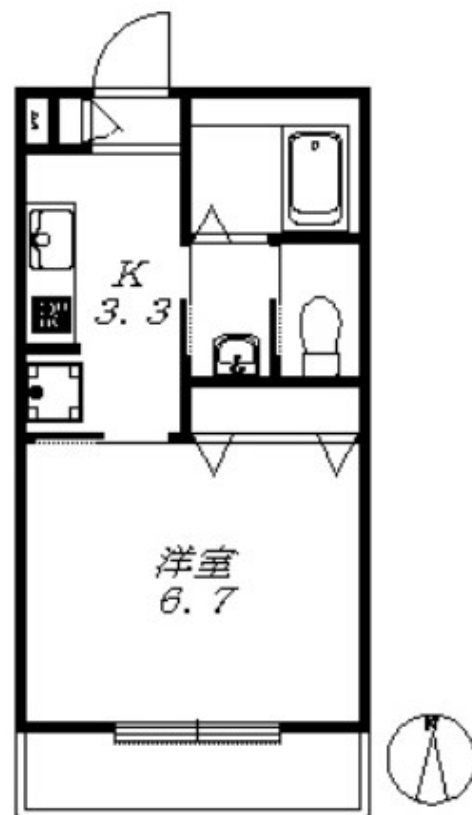
耐震耐火性に優れたALC造 旭化成ヘーベルメゾ

オートロック,陽当たり良好,閑静な住宅街,高台に立地,耐火構造,耐震構造,メールボックス,平置駐車場,舗装駐車場

【外観】



【間取り図】



図面と現況が異なる場合は現況が優先となります。

間取りの「S」はサービスルーム(納戸)です。

間取り	1K		
敷金	6万円	礼金	1ヶ月
敷引/償却金	-	保証金	-
物件種別	マンション		
建物名・部屋番号	jardin de la colina 0105号室		
物件所在地	東京都日野市大坂上1丁目22-16		
交通	中央線 日野(東京)駅 徒歩5分		
間取詳細	K(3.3畳) 洋室(6.7畳)		
構造・規模	ALC 2階建 1階		
専有面積	25.36㎡	向き	南
築年月	2016年3月	契約期間	2年
損害保険	有 15,400円 24ヶ月	入居時期	2026年4月中旬
駐車場	有(敷地内) 9000円/月 ~ 駐輪場		
設備	2口コンロ,TVインターホン,エアコン,ガスキッチン,ガスコンロ設置済,クローゼット,シャッター,シ		
その他費用	[一時金] 鍵交換代: 34,100円 My Concier Club: 18,000円 [備考] 退去時クリーニング費用: 57,200円税込 退去時精算		
入居諸条件	ペット不可 事務所不可 楽器等の使用不可 法人可		
保証会社	必須 初回保証料: 総賃料の50% 2年毎に2万円		
備考	耐震耐火性に優れたALC造 旭化成ヘーベルメゾ		

情報更新日2026年4月17日

No.000006664

お問合せ先



東京都知事(11)第41013号
全国賃貸不動産管理業協会

誠和計画株式会社 アクロス八王子

東京都八王子市旭町1-2-4 日本生命八王子ビル6階
TEL:042-643-6181 FAX:042-643-2831
E-mail: hachiouji@sewaacross.co.jp
URL: https://www.across-web.com



携帯サイトから物件詳細を閲覧できます!

取引態様	手数料負担の割合	貸主	0%	借主	100%
仲介元付(一般)	手数料配分の割合	元付	0%	客付	100%