

賃料	管理費等
126,000円	8,000円

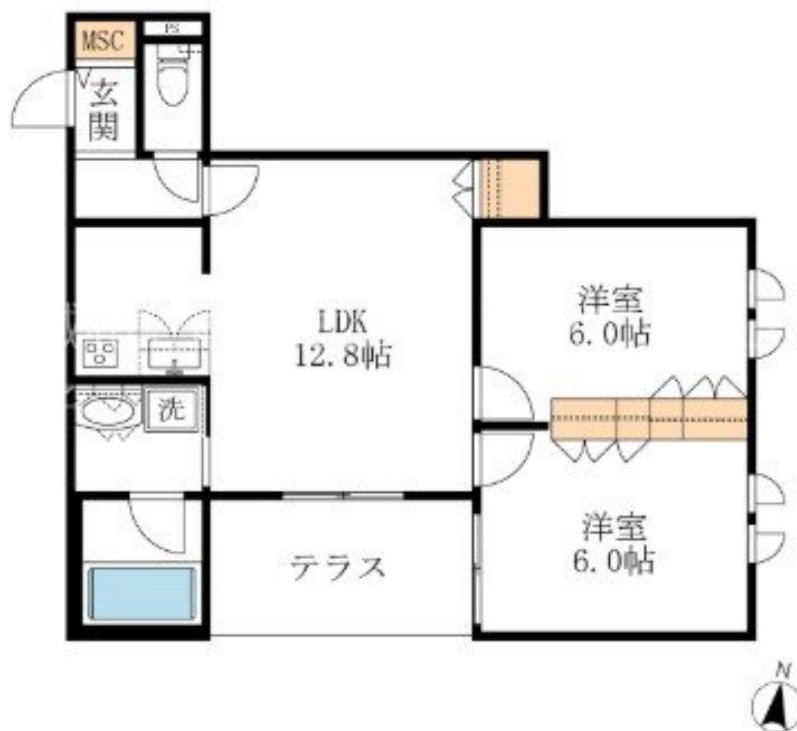
ZEH基準の性能を備え、快適な暮らしの実現と

オートロック,角住戸,玄関ホール

【外観】



【間取り図】



間取り	2LDK		
敷金	1ヶ月	礼金	2ヶ月
敷引 / 償却金	-	保証金	-
物件種別	マンション		
建物名・部屋番号	ウヴェルテュール 0103号室		
物件所在地	東京都八王子市東浅川町251-1		
交通	中央線 高尾(東京)駅 徒歩13分		
間取詳細	LDK(12.8畳) 洋室(6畳) 洋室(6畳)		
構造・規模	鉄骨 2階建 1階		
専有面積	55.18㎡	向き	南
築年月	2025年11月	契約期間	2年
損害保険	有 18,400円 24ヶ月	入居時期	即時
駐車場	有(敷地内) 7700円/月~		
設備	3口以上コンロ, 3点給湯, B S, T Vインターホン, エアコン, クローゼット3ヶ所, システムキッチン, シ		
その他費用	[一時金] My concier club会費: 15,000円 [備考] 退去時クリーニング費用: 66,000円 退去時敷金精算		
入居諸条件	ペット可 事務所不可 性別不問 二人可 法人可		
保証会社	必須 初回保証料: 賃料・共益費の50% 継続保証料: 2年毎2万円		
備考			

図面と現況が異なる場合は現況が優先となります。

間取りの「S」はサービスルーム(納戸)です。

情報更新日2025年12月6日

No.0000006506

お問合せ先



東京都知事(11)第41013号
全国賃貸不動産管理業協会

誠和計画株式会社 アクロス八王子

東京都八王子市旭町1-2-4 日本生命八王子ビル6階
TEL:042-643-6181 FAX:042-643-2831

E-mail: hachiouji@seiwacross.co.jp

URL: https://www.across-web.com



携帯サイトから物件詳細を閲覧できます!

取引態様	手数料負担の割合	貸主	0%	借主	100%
仲介元付(一般)	手数料配分の割合	元付	0%	客付	100%