

# FOR RENT

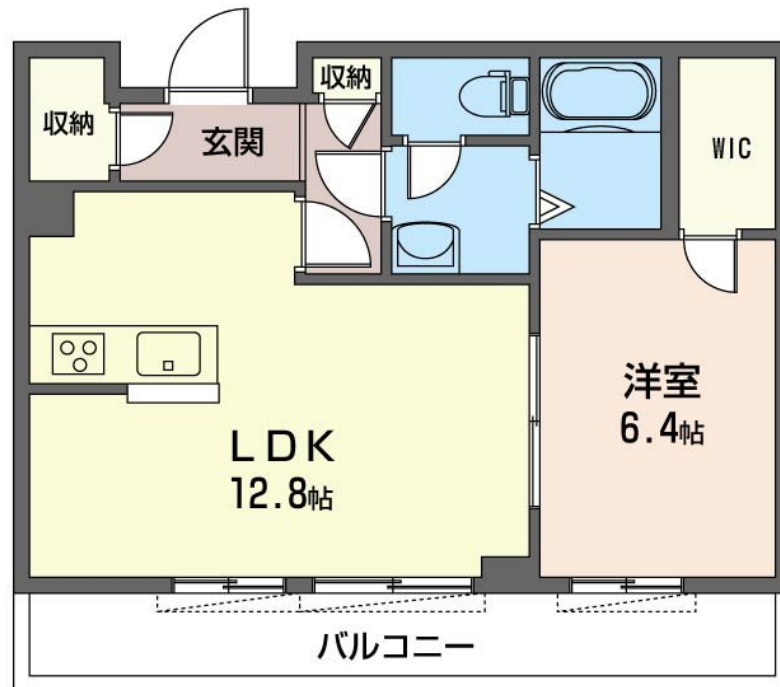
賃料	管理費等
120,000円	10,000円

2F以上,オートロック,ディンプルキー,モニタ付オートロック,最上階,上階無し,陽当たり良好,駅まで平坦,耐火構造,耐震構造,平坦地,メールボックス,平置駐車場,舗装駐車場,市街地に近い,整備された歩

【外観】



【間取り図】



間取り	1LDK		
敷金	無	礼金	1.5ヶ月
敷引/償却金	-	保証金	-
物件種別	マンション		
建物名・部屋番号	ラヴィルアール 0402号室		
物件所在地	東京都八王子市寺町20-19		
交通	中央線 八王子駅 徒歩9分 京王線 京王八王子駅 徒歩14分		
間取詳細	洋室(6.4畳) LDK(12.8畳)		
構造・規模	鉄骨 4階建 4階		
専有面積	46.43㎡	向き	南
築年月	2020年3月	契約期間	2年
損害保険	有	入居時期	2026年4月下旬予定
駐車場	有(敷地内) 16500円/月 ~ 駐輪場		
設備	24時間換気システム, 3口以上コンロ, 3点給湯, B S, C S, T Vインターホン, インターネット専用線各		
その他費用	[一時金] 鍵交換手数料: 12,100円 退去クリーニング費用: 79,750円 [月次費用] シャーメゾン S U P P O R T 2 4 : 1,320円		
入居諸条件	ペット不可 事務所不可 楽器等の使用不可 二人可		
保証会社	必須 初回契約事務手数料: 33,000円、月額保証料: 賃料等総額の2%		
備考			

図面と現況が異なる場合は現況が優先となります。

間取りの「S」はサービスルーム(納戸)です。

情報更新日2026年5月3日

No.000001445



東京都知事(11)第41013号  
全国賃貸不動産管理業協会

## 誠和計画株式会社 アクロス八王子

東京都八王子市旭町12-4 日本生命八王子ビル6階  
TEL:042-643-6181 FAX:042-643-2831  
E-mail: hachiouji@seiwaacross.co.jp  
URL: https://www.across-web.com



携帯サイトから物件詳細を閲覧できます!

取引態様	手数料負担の割合	貸主	0%	借主	100%
仲介元付(専任)	手数料配分の割合	元付	0%	客付	100%