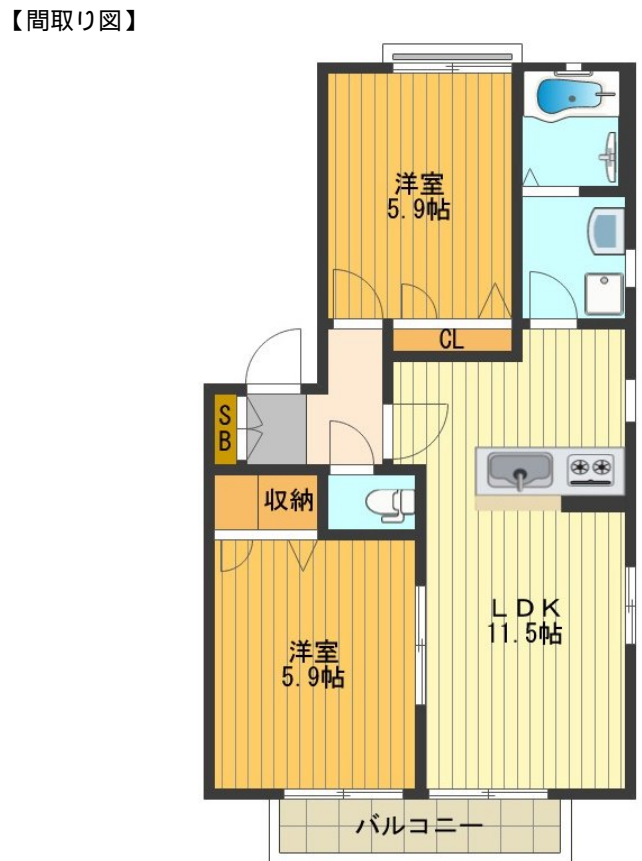


FOR RENT

賃料	管理費等
72,000円	6,000円

やっぱり安心、積水ハウスのシャームゾンです。

ディンプルキー,角住戸,玄関ホール,平坦地,平置駐車場



間取り	2LDK		
敷金	無	礼金	1ヶ月
敷引/償却金	-	保証金	-
物件種別	アパート		
建物名・部屋番号	グランシードのぐち 0101号室		
物件所在地	東京都八王子市犬目町238-2		
交通	中央線 八王子駅 バス20分 工学院大学西 バス停徒歩4分		
間取詳細	洋室(5.9畳) 洋室(5.9畳) LDK(11.5畳)		
構造・規模	軽量鉄骨 2階建 1階		
専有面積	51.1㎡	向き	南西
築年月	2001年2月下旬	契約期間	2年
損害保険		入居時期	2026年8月中旬予定
駐車場	有(敷地内) 5500円/月 ~ 駐輪場		
設備	3点給湯, TVインターホン, エアコン, ガスキッチン, ガス給湯, クローゼット, シャッター, シャワー, シ		
その他費用	[一時金] 鍵交換手数料: 19,800円 退去時クリーニング費用: 86,020円 [月次費用] シャームゾンライフサポート24: 1,320円		
入居諸条件	性別不問 二人可 法人可 ルームシェア可 子供可		
保証会社	必須 初回契約事務手数料: 33,000円、月額保証料: 賃料等の2%		
備考	やっぱり安心、積水ハウスのシャームゾンです。		

図面と現況が異なる場合は現況が優先となります。

間取りの「S」はサービスルーム(納戸)です。

情報更新日2026年7月3日

No.000000132



東京都知事(11)第41013号
 全国賃貸不動産管理業協会
誠和計画株式会社 アクロス八王子
 東京都八王子市旭町1-2-4 日本生命八王子ビル6階
 TEL:042-643-6181 FAX:042-643-2831
 E-mail: hachiouji@sewaacross.co.jp
 URL: https://www.across-web.com



携帯サイトから物件詳細を閲覧できます!

取引態様	手数料負担の割合	貸主	0%	借主	100%
	手数料配分の割合	元付	0%	客付	100%
仲介元付(専任)					